

12 Marzo 2026

Cuneo, retroporto *strategico* di Savona-Vado

Le relazioni commerciali e logistiche tra la Provincia e il Porto di Vado-Savona

I porti governano la globalizzazione

OLTRE IL 90% DEL COMMERCIO MONDIALE VIAGGIA VIA MARE = 12,6 MLD TONS MERCI

“Nel sistema globale contemporaneo, solo due infrastrutture hanno scala planetaria: il trasporto marittimo e quello aereo”
I porti e gli aeroporti sono i veri snodi della globalizzazione.

Trasporto marittimo = 3% delle emissioni globali di CO₂



Nuove tendenze

- Navi sempre più grandi
- Rotte sempre più concentrate
- Sistemi logistici sempre più interdipendenti

Sfida

- Riduzione delle emissioni

Mediterraneo

Uno spazio chiuso dove ogni impatto si amplifica



Il Mediterraneo copre il 2% dei mari mondiali ma:

- »» 20% del traffico marittimo globale in termini di volume
- »» Oltre 600 milioni ton a corto raggio
- »» 27% dei circa 500 servizi di linea container mondiali via nave
- »» 2° mercato mondiale crociere con oltre 27 milioni pax

Per rendere sostenibili gli impatti operativi

- »» Carburanti rinnovabili
- »» GNL & Bio-GNL
- »» Cold ironing

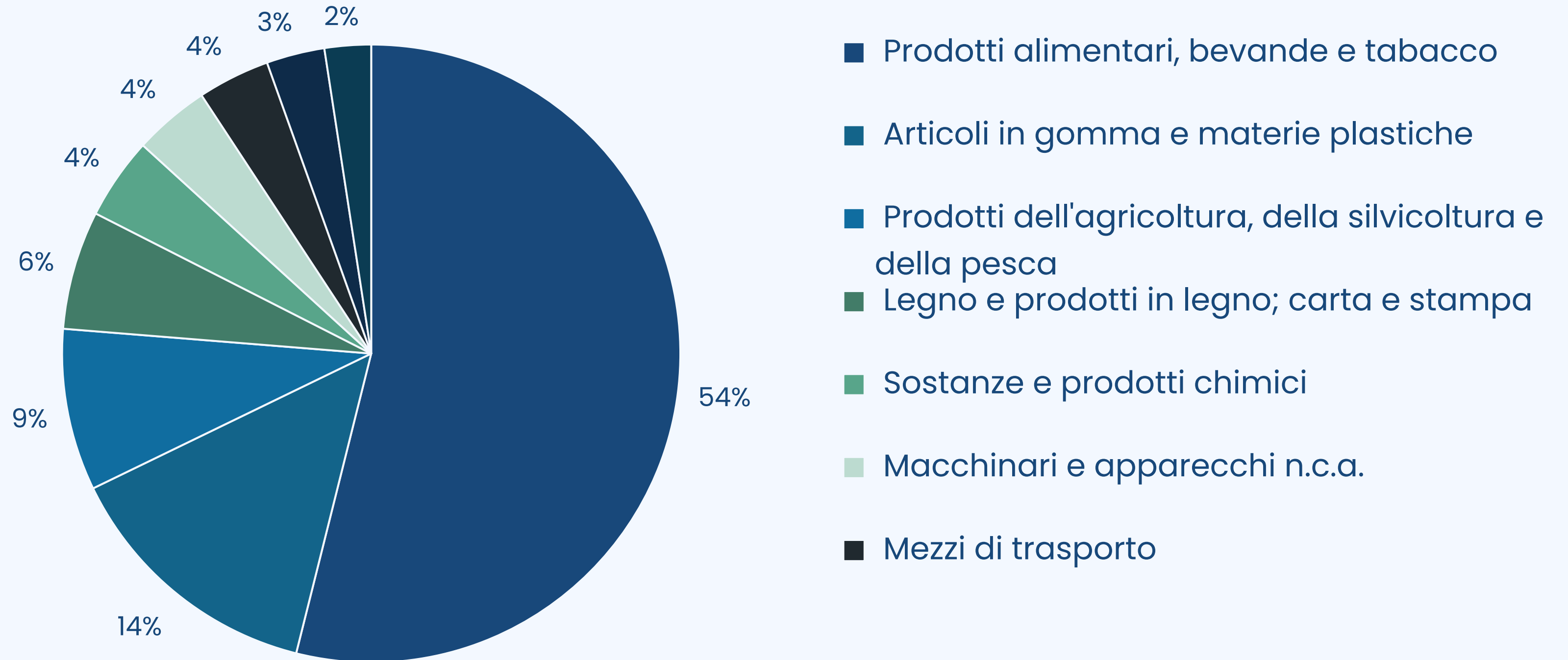
**Decarbonizzare senza perdere efficienza,
sicurezza e affidabilità.**



Composizione dell'export provincia Cuneo



Merceologie prevalenti



Composizione dell'export provincia Cuneo



Principali Paesi Partner per merceologie prevalenti (dati in Kg)

Prodotti alimentari, bevande e tabacco	
Stati Uniti d'America	136.848.004
Regno Unito	94.607.330
Spagna	56.084.588
Arabia Saudita	29.191.248
Canada	27.442.162
Grecia	23.949.130
Israele	20.776.853

Articoli in gomma e materie plastiche, altri prodotti della lavorazione di minerali non metalliferi	
Spagna	59.088.170
Regno Unito	24.340.857
Stati Uniti d'America	14.738.900
Turchia	13.149.509
Serbia	6.939.809
Canada	6.189.460
Cina	5.724.585

Prodotti dell'agricoltura, della silvicoltura e della pesca	
Brasile	16.619.602
Spagna	14.184.668
Arabia Saudita	13.755.520
Regno Unito	10.866.262
Egitto	7.310.699
Messico	5.759.314
Stati Uniti d'America	4.957.220

Legno e prodotti in legno; carta e stampa	
Spagna	17.761.570
Regno Unito	10.498.638
Irlanda	3.590.619
Stati Uniti d'America	3.293.029
Nigeria	2.818.614
Turchia	2.688.785
Angola	2.554.311

Nb. I dati si intendono al netto dei volumi scambiati con i paesi esclusi

Composizione dell'export provincia Cuneo

Raffronto con principali paesi partner del sistema portuale



Paese Partner Provincia di Cuneo	Volumi movimentati (kg)
Spagna	188.227.726
Stati Uniti d'America	181.896.560
Regno Unito	158.099.507
Canada	47.252.939
Arabia Saudita	46.098.424
Cina	35.206.224

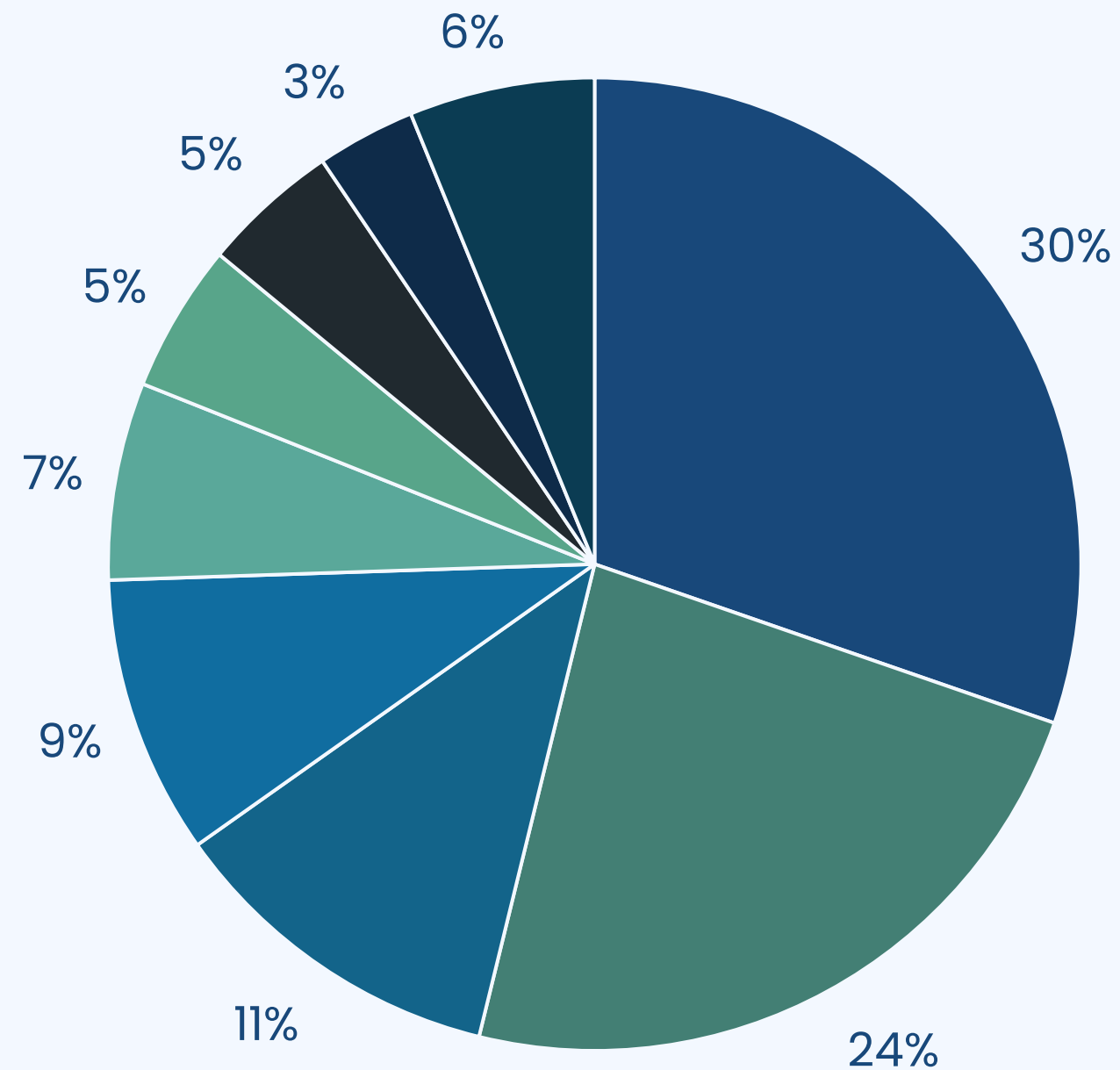
Paese O/D AdSP MaLO	Volumi movimentati (TEU)
Stati Uniti	240.633
Singapore	137.537
Cina	124.158
Spagna	116.180
Marocco	78.244
Egitto	66.336
Brasile	62.825
Canada	54.269

Paese O/D porto di Savona – Vado L.	Volumi movimentati (TEU)
Marocco	52.487
Egitto	37.662
Spagna	34.710
Algeria	24.000
Costa Rica	6.122
Grecia	6.017
Cina	3.936

Composizione dell'import provincia Cuneo



Merceologie prevalenti



- Prodotti dell'agricoltura, della silvicoltura e della pesca
- Prodotti alimentari, bevande e tabacco
- Legno e prodotti in legno; carta e stampa
- Prodotti dell'estrazione di minerali da cave e miniere
- Sostanze e prodotti chimici
- Articoli in gomma e materie plastiche

Composizione dell'import provincia Cuneo



Principali Paesi partner per merceologie prevalenti (dati in Kg)

Prodotti dell'agricoltura, della silvicoltura e della pesca	
Turchia	145.812.435
Cile	78.342.218
Spagna	16.767.089
Croazia	10.918.838
Grecia	10.320.872
Stati Uniti d'America	8.271.866
Irlanda	4.107.050

Prodotti alimentari, bevande e tabacco	
Malaysia	58.752.908
Canada	34.472.827
Spagna	28.407.267
Regno Unito	14.765.918
Turchia	12.969.916
Irlanda	8.769.280
Indonesia	8.497.273

Prodotti dell'estrazione di minerali da cave e miniere	
Turchia	106.088.555
Norvegia	15.793.804
Spagna	13.423.126
Regno Unito	12.372.511
Grecia	3.505.945
Cina	1.384.754
Marocco	503.718

Legno e prodotti in legno; carta e stampa	
Spagna	32.693.912
Stati Uniti d'America	14.816.710
Portogallo	9.260.231
Cina	7.365.310
Sudafrica	1.470.594
Regno Unito	1.353.357
Canada	1.333.903

Nb. I dati si intendono al netto dei volumi scambiati con i paesi esclusi

Composizione dell'import provincia Cuneo

Raffronto con principali paesi partner del sistema portuale



Paese Partner Provincia di Cuneo	Volumi movimentati (kg)
Turchia	277.961.365
Spagna	133.469.304
Cile	79.494.893
Cina	60.769.416
Malaysia	60.359.536
Regno Unito	37.872.935

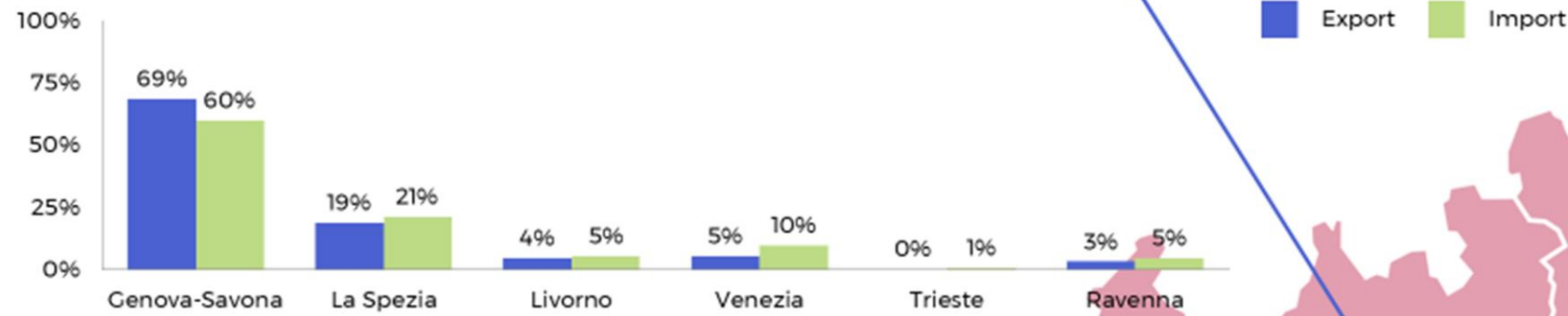
Paese O/D AdSP MaLO	Volumi movimentati (TEU)
Cina	302.325
Spagna	149.653
Stati Uniti	126.228
Singapore	97.239
Marocco	75.142
Turchia	48.265

Paese O/D Porto di Savona – Vado L.	Volumi movimentati (TEU)
Spagna	30.194
Marocco	29.352
Egitto	16.207
Italia	12.946
Algeria	10.581
Cina	8.461
Costa Rica	6.881

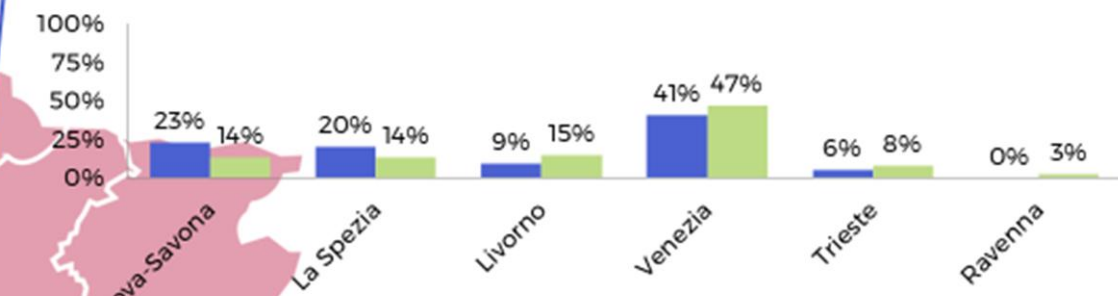
Il mercato geografico di riferimento



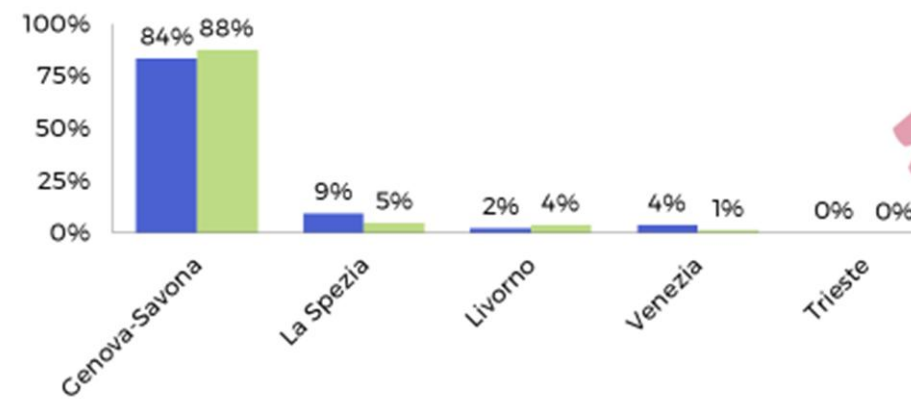
LOMBARDIA 26%*



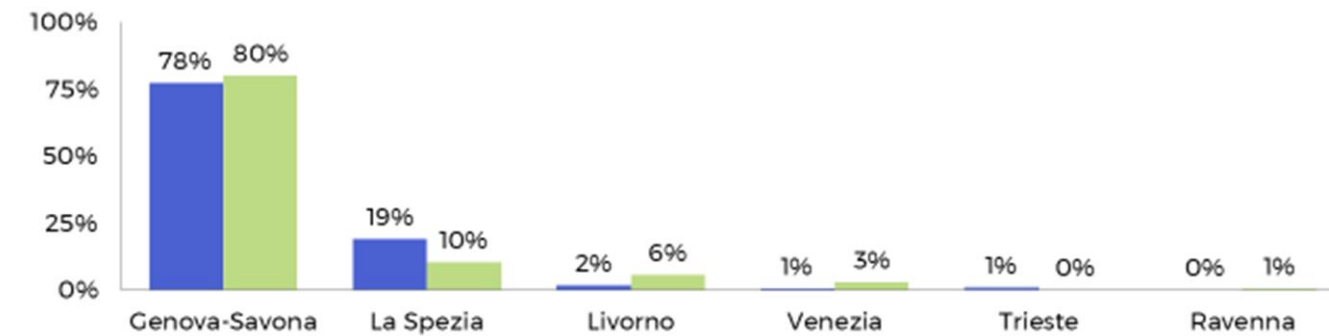
TRIVENETO 18%



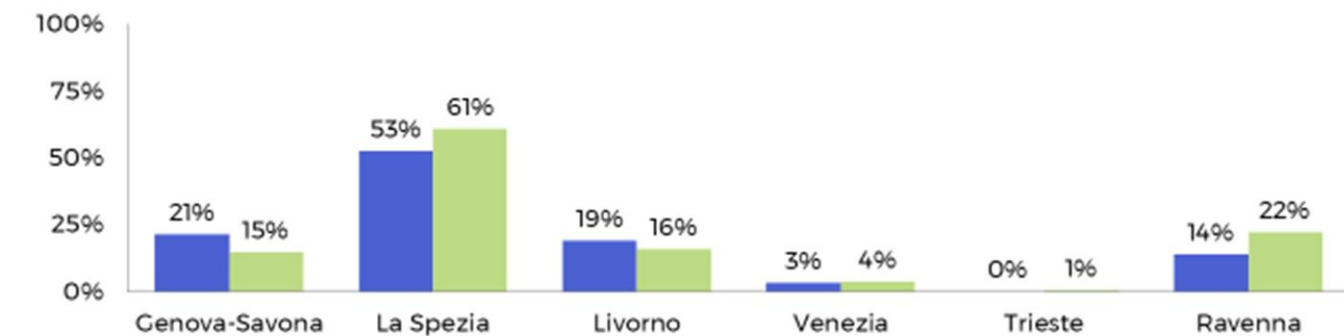
PIEMONTE 8%



LIGURIA 3%



EMILIA ROMAGNA 15%



I Ports of Genoa sono il principale canale logistico per gli scambi commerciali di Lombardia, Piemonte e Liguria

* **Peso delle regioni su traffico marittimo Extra-UE Italia**
Peso dei porti del Nord Italia sul totale dell'import/export per regione

Fonte: Agenzia delle Dogane, Tonnellate di traffico containerizzato, 2019

Un sistema portuale che lavora sfidando lo spazio



Nuove infrastrutture:

- »»» Investimenti da oltre € 3,6 miliardi
→ **Opera simbolo: nuova diga € 1,4 miliardi**

Economia circolare:

- »»» Accordo tra AdSP → riutilizzo risorse

Porto digitale:

- »»» AI per meteo, emissioni, manutenzione
- »»» Digitalizzazione delle procedure
- »»» Infrastruttura di sicurezza digitale avanzata

Combustibili alternativi:

- »»» GNL & Bio-GNL → 1° rifornimento in Italia ship to ship
- »»» Cold Ironing
- »»» Nuove tecnologie cattura CO₂



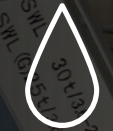
30 metri

P. ACROCIERE

Dati di traffico Savona - Vado 2025



Traffico totale 15.478.515 ton +1,93%



Rinfuse liquide 6.478.526 ton +4,85%



Rinfuse solide 1.744.407 ton +1,65%



General Cargo 7.255.582 ton -0,49%



Passeggeri traghetti 359.989 pax -6,41%



Passeggeri crociere 791.302 pax +5,19%



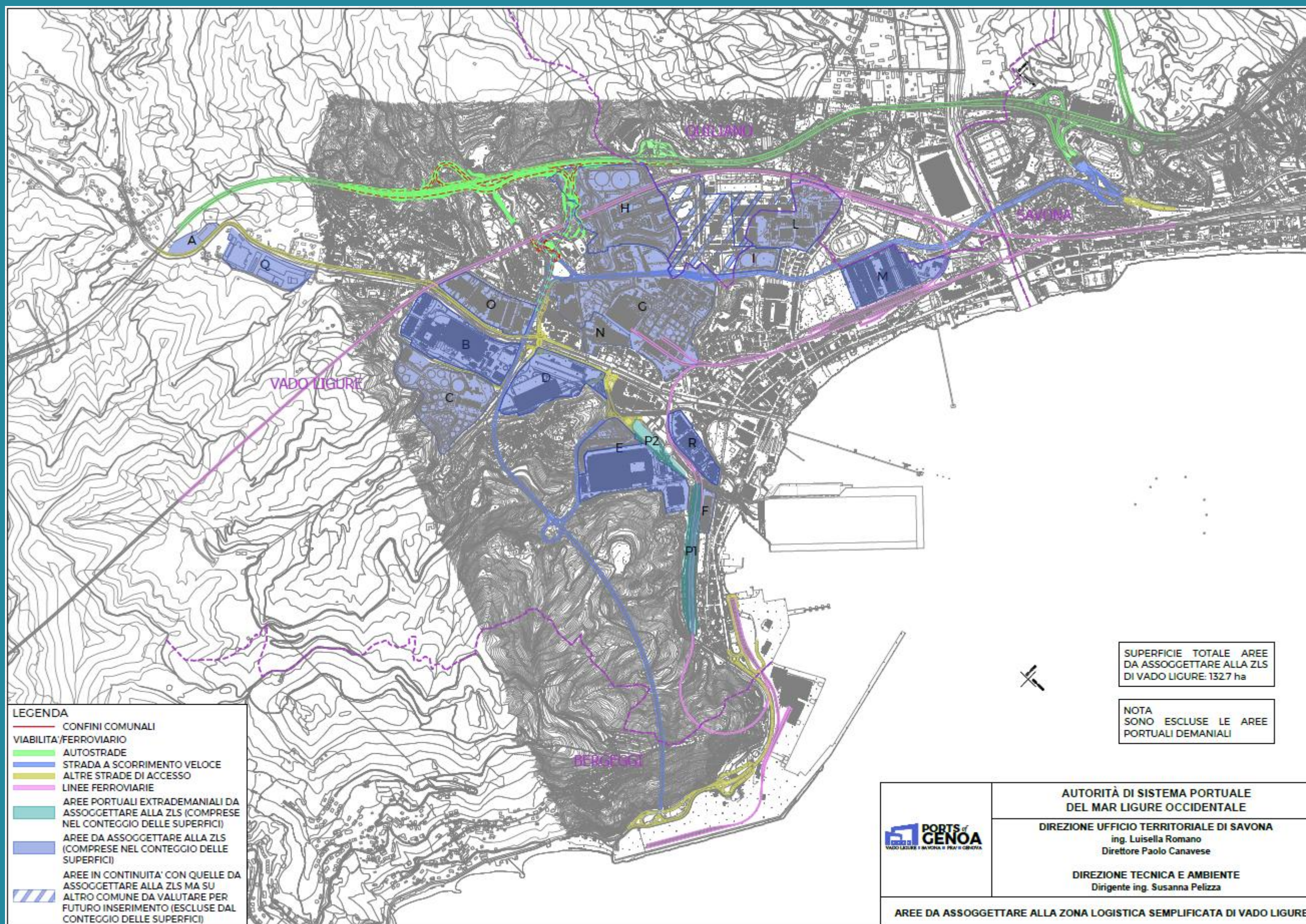
Container 590.350 Teu +58,40%



LA ZLS IL RETROPORTO DI VADO LIGURE

132,7 ha IN COMUNE DI VADO LIGURE COMPRESI NELLA PERIMETRAZIONE DELLA ZLS DEFINITA CON IL DPCM DEL

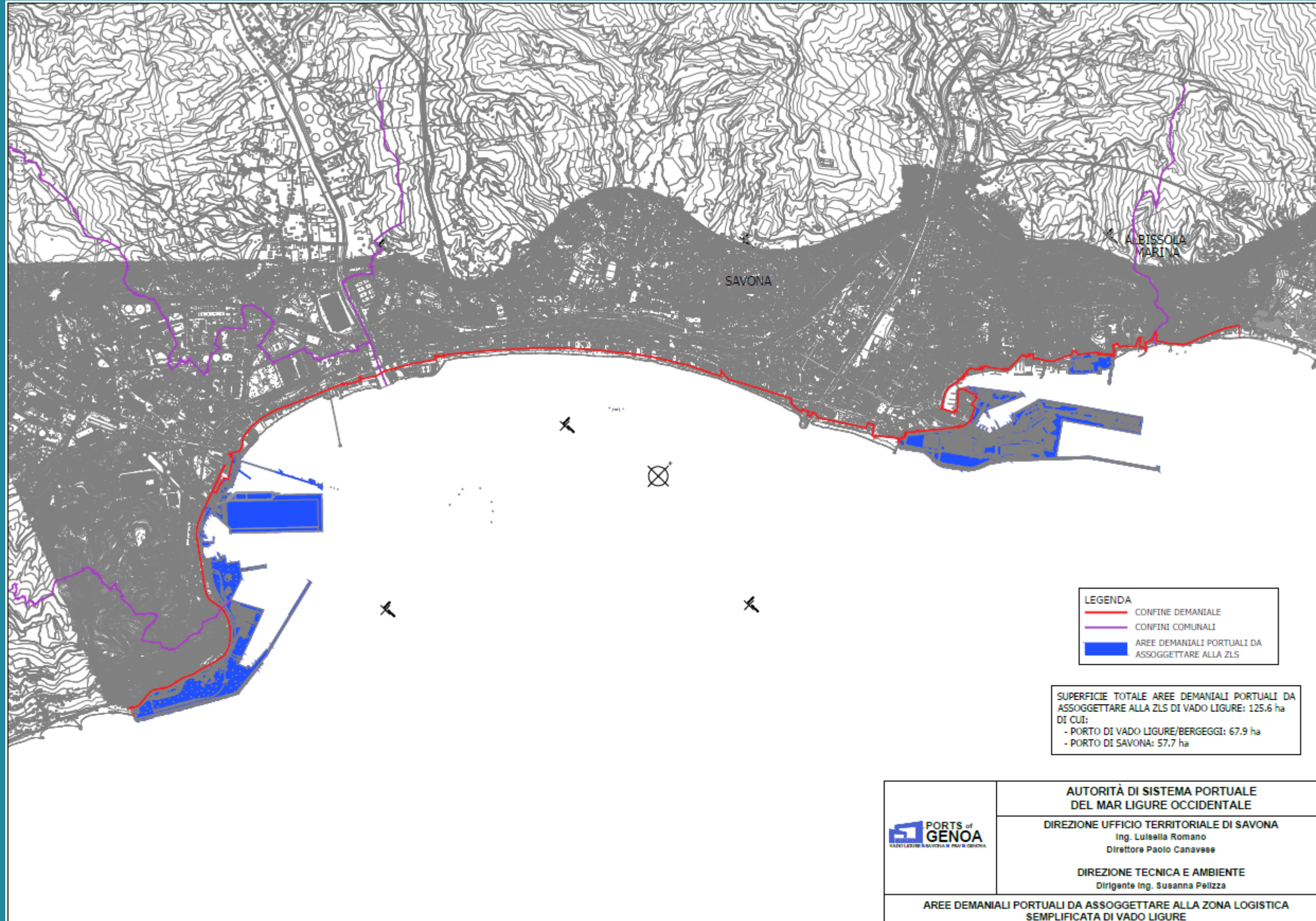
12/11/2024





LA ZLS LE AREE PORTUALI DEMANIALI DI SAVONA E VADO LIGURE/BERGEggi

125,6 ha IN COMUNE DI
SAVONA, VADO LIGURE E
BERGEGGI COMPRESI NELLA
RIPERIMETRAZIONE CON
ISTRUTTORIA IN CORSO

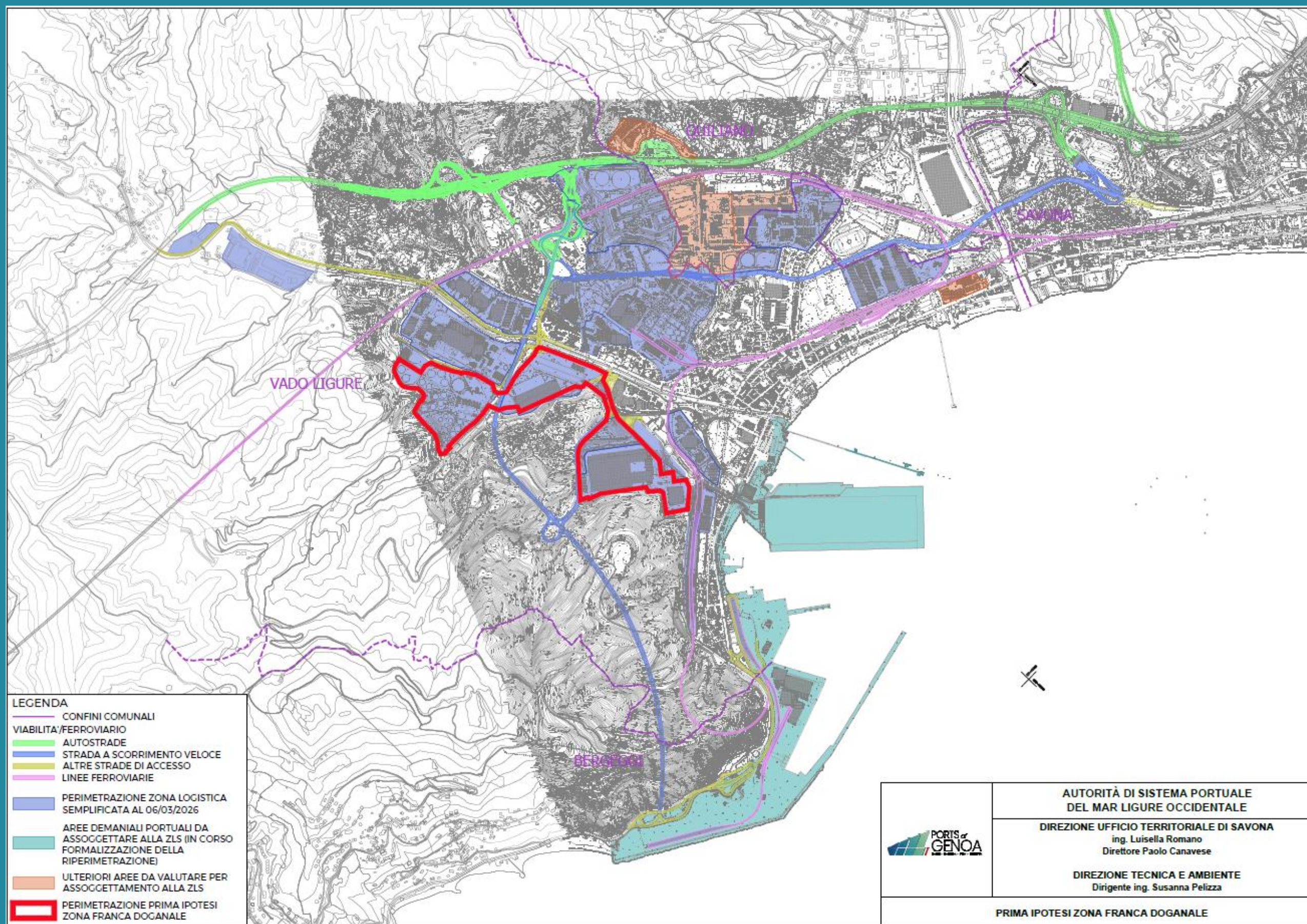




ZONE FRANCHE DOGANALI INTERCLUSE

ai sensi del Regolamento UE
n.952/2013 del 09.10.2013 e dell'art.12
comma 5 del DPCM 40/2024 del
04.03.2024

IN ROSSO PRIMA IPOTESI DI PERIMETRAZIONE ZONA FRANCA DOGANALE NEL RETROPORTO DI VADO LIGURE



TRAFFICO SU GOMMA: INTERVENTI IN CORSO E PREVISTI



**CASELLO AUTOSTRADALE
DI VADO LIGURE
CONCLUSA CDS**

**CASELLO AUTOSTRADALE DI SAVONA
INSERITO NEL PRIIMT INTERVENTO DI
RIFUNZIONALIZZAZIONE**



**RETE
AUTOSTRADALE**

FRANCIA

**AUTOSTRADA A6 TO-SV
INSERITO NEL PRIIMT
NUOVO TRACCIATO
SAVONA-ALTARE**

TORINO

**GENOVA
MILANO**

**STRADA A SCORRIMENTO
VELOCE
IN CORSO INTERVENTO DI
ADEGUAMENTO**

TRAFFICO SU FERRO: INTERVENTI IN CORSO E PREVISTI



**INTERVENTO RFI
RIMOZIONE PL VIA SABAZIA**
Fine lavori prevista: 30 mar 2026

**INTERVENTO RFI
SISTEMAZIONE IDRAULICA RIO
LUSSU**
Attualmente nessuna
programmazione fornita da RFI

**COLLEGAMENTO TO-SV
REDATTO DOCFAP
DA PARTE DI RFI**
Richiesto da AdSP il recepimento
nei PFTE di ulteriori necessità



**NUOVO PARCO FERROVIARIO P.711 +
PNRR P.809, P.810, P.811 (FILIERA
AGROALIMENTARE)**
Piena operatività: primo trimestre 2027

**INTERVENTO RFI
VADO LIGURE Z.I.**
Attuale proposta RFI: periodo
interferito 2026-2028

**LINA SAVONA MARITTIMA
COMPLETATO DOCFAP
DA PARTE DI RFI**
In attesa del PFTE per
condivisione di AdSP

Ferrovionario: temi aperti e priorità



RICHIESTE DEI TERMINAL PER IL 2026:

	Ambito merceologico prevalente	Tot Traffico ferroviario richiesto dagli operatori portuali per l'anno 2026 N. carri
Savona	Rinfuse	5092
Savona	Rotabili	20160
Vado Ligure	Container	45676*

* Il numero indicato è relativo al solo traffico portuale (sono escluse le attività di retroporto e ZLS)

TEMI PRIORITARI:

- In corso gara per l'assegnazione del servizio della manovra ferroviaria al fine di rinnovare il servizio e soddisfare le crescenti richieste
- Confronto con RFI sull'utilizzo di Parco Doria: aumento del numero di binari dedicati al porto
- Tratta Savona–Genova: completamento dell'adeguamento linea per treni da 750 metri
- **Linea Torino–Savona: definizione delle necessità da concertare con RFI per inserimento nel DOCFAP: atteso aumento a 550 metri per i moduli di linea della tratta e aumento linee interconnesse ai due bacini alla categoria D4**
- Adeguamento della convenzione con RFI relativa alla gestione della linea Savona Mare – Savona Parco Doria
- Savona Marittima: definizione di dettaglio, concertata con RFI, del DOCFAP relativo alla stazione passeggeri
- RETE TEN-T: Interazione con bozza testo riforma portuale

Nuovo parco ferroviario di Vado Ligure



DESCRIZIONE DEL PROGETTO

L'ampliamento del parco ferroviario consente di aumentare la lunghezza e il numero di binari. L'installazione di portali per il tracciamento dei container e di un apparato centrale computerizzato permetterà di rilevare l'occupazione dei binari e automatizzare le manovre ferroviarie. L'implementazione delle barriere fonoassorbenti consentirà di limitare l'impatto acustico delle attività portuali.



VANTAGGI

- »» Composizione treni lunghi fino a 750 m presso la stazione di Vado Industriale (intervento AdSP/RFI)
- »» Monitoraggio flusso container
- »» Riduzione tempi di sosta
- »» Automazione manovre ferroviarie

**INVESTIMENTO PUBBLICO TOTALE: 33 MILIONI EURO
(di cui 9,5 mil da finanziamento PNRR)**

**ENTRO IL MESE DI APRILE SARA' CONCLUSO IL
PROCEDIMENTO DI CONFERENZA DI SERVIZI PER
L'INTERVENTO PRIVATO DI ALLESTIMENTO DEL NUOVO
TERMINAL FERROVIARIO**



Grazie per l'attenzione

www.portsofgenoa.com

